

ENCUESTA NACIONAL *SOBRE EL CONTEXTO SOCIO-POLÍTICO*

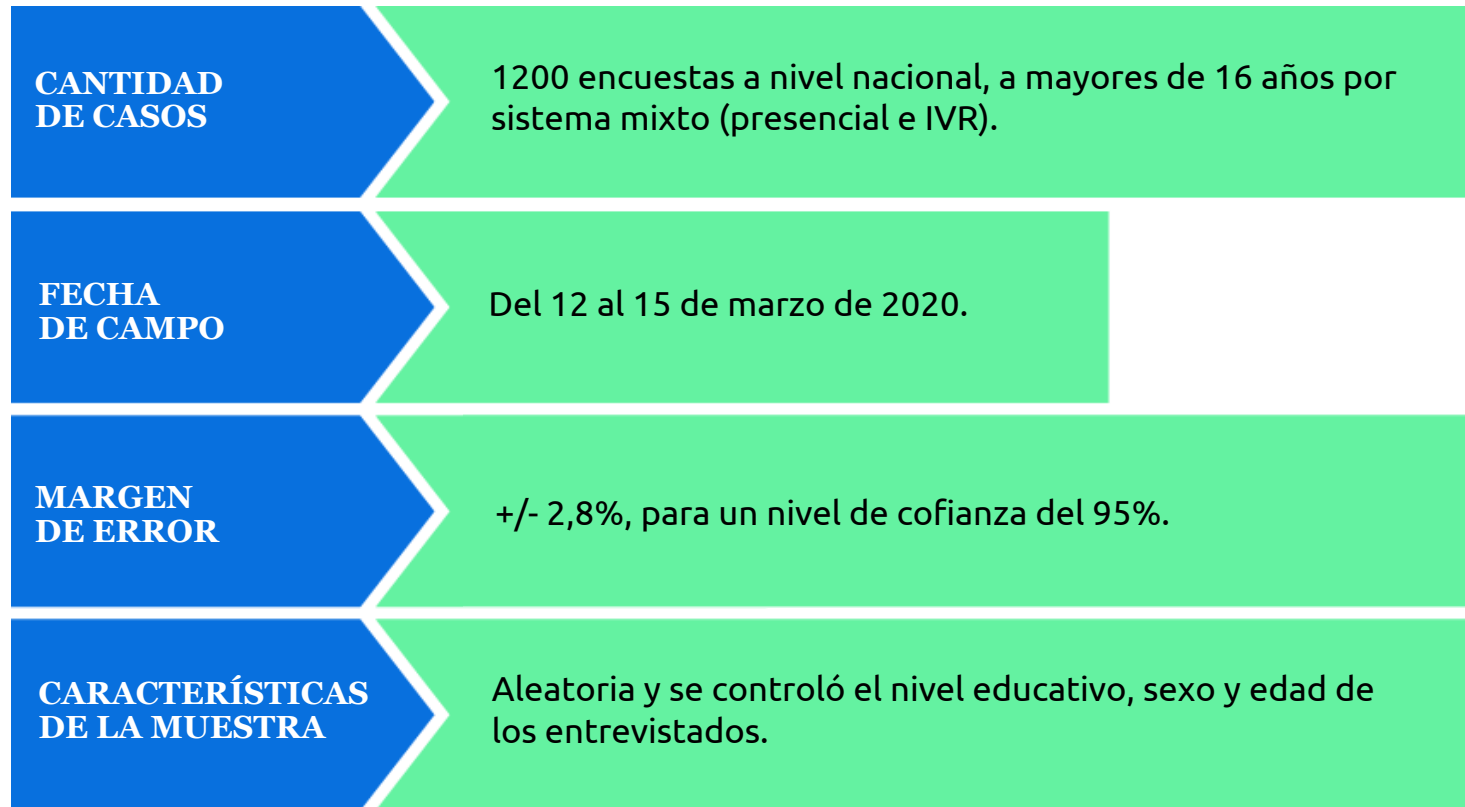
MARZO 2020



REYES | FILADORO
COMUNICACIÓN ESTRATÉGICA

numeral8

METODOLOGÍA



PRINCIPALES CONCLUSIONES

- 01.** Cerca del 60% de los consultados tiene una opinión favorable sobre la gestión del presidente Alberto Fernández. Asimismo, el 53% de los argentinos considera que las medidas adoptadas por el gobierno de Alberto Fernández hasta ahora benefician a la clase baja.
- 02.** En relación a la pandemia del coronavirus en Argentina, el 73% está muy preocupado o preocupado. Quienes mayor manifiestan esta preocupación son las personas que superan los 50 años. El 46% de los consultados considera que el gobierno está haciendo lo suficiente para prevenir el virus.



EVALUACIÓN DE LA GESTIÓN DE *ALBERTO FERNÁNDEZ*



IMAGEN DEL GOBIERNO DE ALBERTO FERNÁNDEZ

“¿Cómo cambió su opinión del gobierno de Alberto Fernández desde que asumió hasta ahora?”

- Entre los votantes de Cambiemos, el 17% reporta que la gestión de AF superó sus expectativas o sus opiniones siguen siendo igual de positivas. Ese valor asciende al 53% entre los votantes de Consenso Federal.

SUPERÓ MIS EXPECTATIVAS	13%
MI OPINIÓN NO CAMBIÓ, SIGUE SIENDO IGUAL DE BUENA	44%
MI OPINIÓN NO CAMBIÓ, SIGUE SIENDO IGUAL DE MALA	29%
ME SIENTO DECEPCIONADO	14%

*POSITIVA**

57%

*NEGATIVA**

43%

FUENTE: REYES FILADORO - NUMERAL 8. 1200 CASOS RELEVADOS DEL 12 AL 15 DE MARZO A NIVEL NACIONAL, A TRAVÉS DE ENCUESTAS TELEFÓNICAS. MDE +/- 2,8%, PARA UN NIVEL DE CONFIANZA DEL 95%.

NOTA: LA SUMATORIA DE LOS PORCENTAJES PUEDE NO DAR 100% POR CUESTIONES DE REDONDEO.

(*) LA CATEGORÍA “POSITIVA” AGRUPA LAS OPCIONES “SUPERÓ MIS EXPECTATIVAS” Y “MI OPINIÓN NO CAMBIÓ, SIGUE SIENDO IGUAL DE BUENA”. POR EL CONTRARIO, LA CATEGORÍA “NEGATIVA” AGRUPA LAS OTRAS DOS OPCIONES.



BENEFICIO DE LAS POLÍTICAS DE GOBIERNO

“¿Cree que las medidas tomadas hasta ahora por el gobierno de Alberto Fernández benefician a la clase baja, a la clase media o a la clase alta?”

- El 41% de los votantes de Cambiemos considera que el gobierno de AF apunta a beneficiar a las clase baja con sus políticas.

BENEFICIAN A LA CLASE BAJA	53%
BENEFICIAN A LA CLASE MEDIA	11%
BENEFICIAN A LA CLASE ALTA	12%
BENEFICIAN A TODOS POR IGUAL	9%
NO BENEFICIAN A NINGUNO	13%
NO SABE	3%

FUENTE: REYES FILADORO - NUMERAL 8. 1200 CASOS RELEVADOS DEL 12 AL 15 DE MARZO A NIVEL NACIONAL, A TRAVÉS DE ENCUESTAS TELEFÓNICAS. MDE +/- 2,8%, PARA UN NIVEL DE CONFIANZA DEL 95%.

NOTA: LA SUMATORIA DE LOS PORCENTAJES PUEDE NO DAR 100% POR CUESTIONES DE REDONDEO.



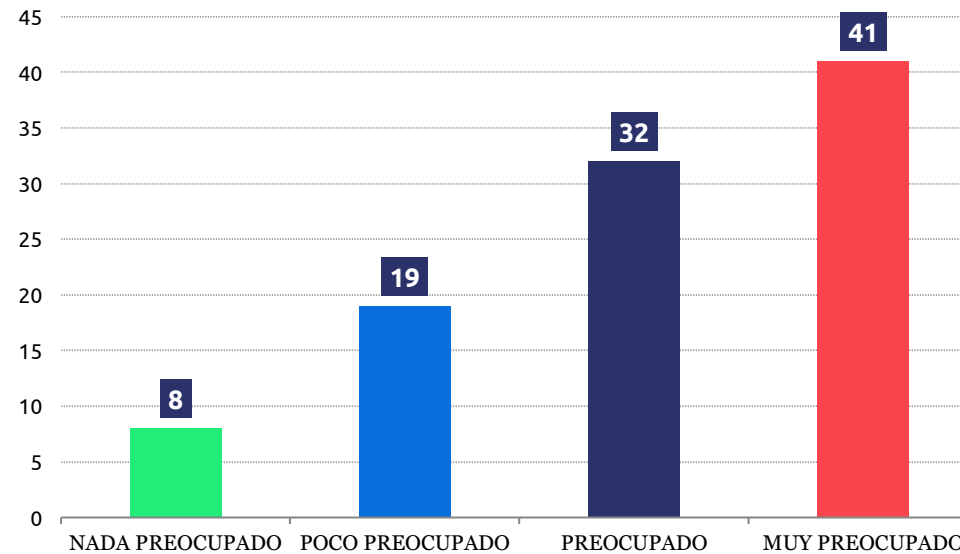
CORONAVIRUS EN *EL PAÍS*



PREOCUPACIÓN POR EL CORONAVIRUS

“¿Cuán preocupado está por el avance del Coronavirus?”

- Los mayores de 50 años expresan un nivel de preocupación de más del 80%.
- Asimismo, las mujeres demuestran mayor preocupación que los hombres (80% vs. 67%).



**POCO PREOCUPADO/
NADA PREOCUPADO**

27%

**MUY PREOCUPADO/
PREOCUPADO**

73%

FUENTE: REYES FILADORO - NUMERAL 8. 1200 CASOS RELEVADOS DEL 12 AL 15 DE MARZO A NIVEL NACIONAL, A TRAVÉS DE ENCUESTAS TELEFÓNICAS. MDE +/- 2,8%, PARA UN NIVEL DE CONFIANZA DEL 95%.

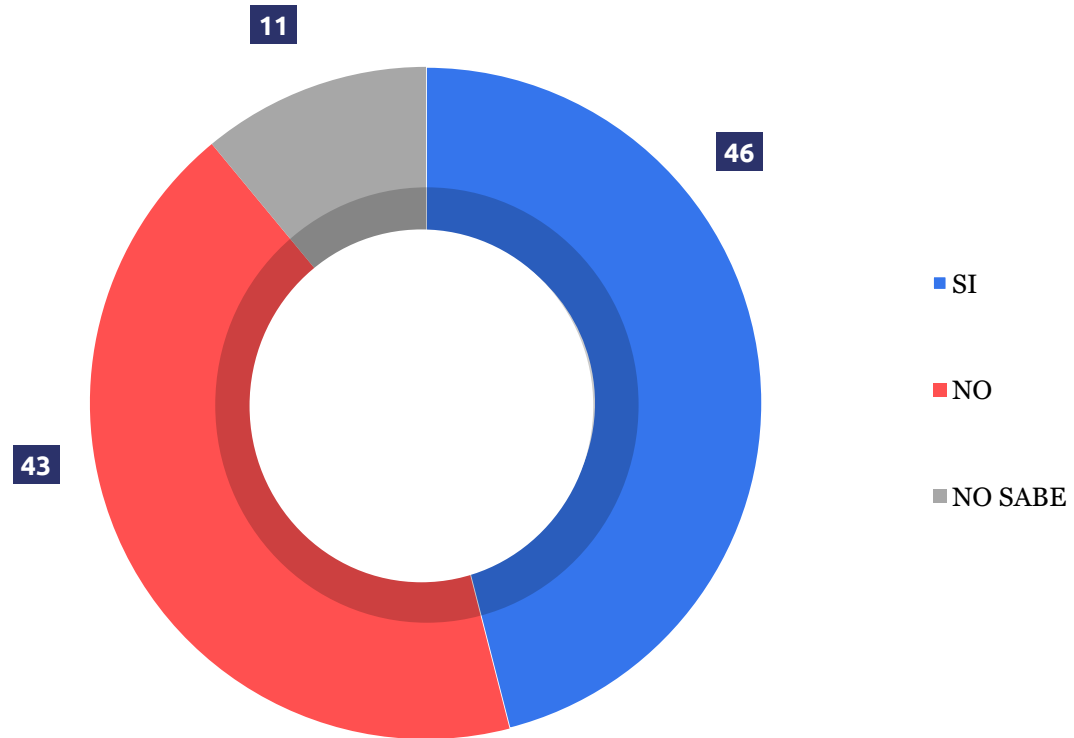
NOTA: LA SUMATORIA DE LOS PORCENTAJES PUEDE NO DAR 100% POR CUESTIONES DE REDONDEO.



REACCIÓN DEL GOBIERNO NACIONAL ANTE LA AMENAZA DEL CORONAVIRUS

“¿Cree que el gobierno nacional está haciendo lo suficiente para prevenir el avance del virus?”

- Aunque la mayoría de las personas que votó a Alberto Fernández aprueba el modo en que se está gestionando la crisis por el Coronavirus, un tercio de sus votantes no cree que las medidas adoptadas sean suficientes para frenar el avance del virus.



FUENTE: REYES FILADORO - NUMERAL 8. 1200 CASOS RELEVADOS DEL 12 AL 15 DE MARZO A NIVEL NACIONAL, A TRAVÉS DE ENCUESTAS TELEFÓNICAS. MDE +/- 2,8%, PARA UN NIVEL DE CONFIANZA DEL 95%.

NOTA: LA SUMATORIA DE LOS PORCENTAJES PUEDE NO DAR 100% POR CUESTIONES DE REDONDEO.



ACERCA DE *REYES FILADORO Y NUMERAL 8*

- La consultora **Reyes Filadoro** trabaja con dirigentes políticos, gobiernos, ONGs y empresas que necesitan mejorar la comunicación, definir la estrategia de una campaña o llegar con un mensaje preciso a la comunidad. La firma se especializa en investigaciones de la opinión pública, desarrollo estratégico y diseño integral de campañas de comunicación.
- Reyes Filadoro está dirigida por la politóloga Florencia Filadoro y el licenciado en periodismo Hernán Reyes, ambos con amplia experiencia en campañas políticas y comunicación de empresas en América Latina, Reino Unido y Estados Unidos.
- www.reyesfiladoro.com
- **Numeral8** es el servicio de comunicación directa y escuchas inteligentes que permite ejecutar sondeos de opinión y encuestas tipo IVR en contados minutos gracias a la combinación de su gran potencia de discado (10.000 llamadas simultáneas) y sus guías telefónicas georreferenciadas a escala global.
- Con oficinas en Buenos Aires, Sao Paulo, Ciudad de México, Washington y Barcelona ha sido probado en las condiciones más exigentes, tanto en campañas de comunicación de gobierno como en campañas presidenciales.
- www.numeral8.com

