

**CONTEXTO SOCIAL Y POLÍTICO**  
*EN LA PROVINCIA DE BUENOS AIRES – PARTE 2*

---

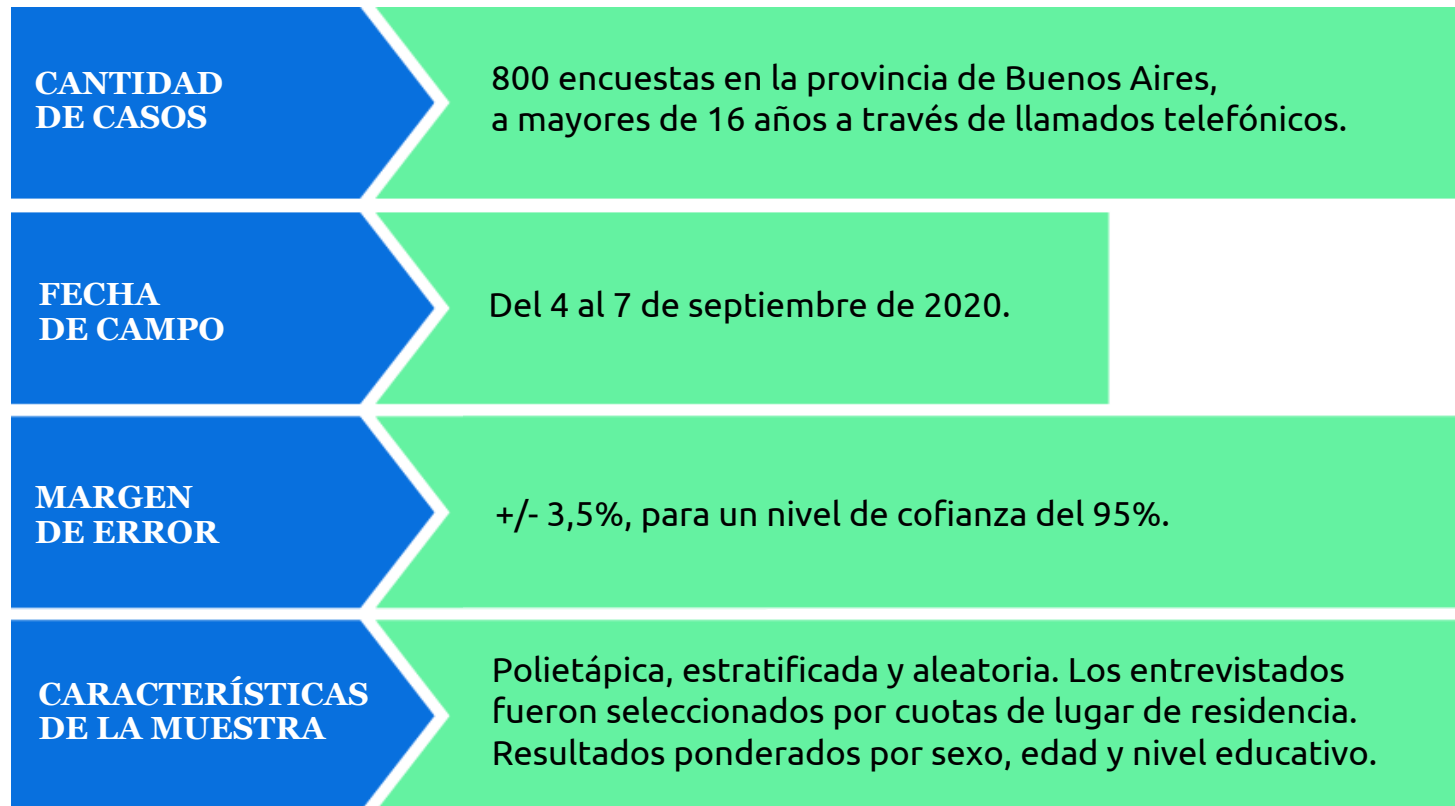
**SEPTIEMBRE 2020**



**REYES | FILADORO**  
COMUNICACIÓN ESTRATÉGICA

# METODOLOGÍA

---



## PRINCIPALES CONCLUSIONES

---

- 01.** Entre los votantes de Juntos por el Cambio, Horacio Rodríguez Larreta es considerado el principal referente de ese espacio, seguido de Mauricio Macri (24%) y de Patricia Bullrich (18%). El 43% de ese electorado considera que su espacio está dividido. El estudio demuestra que la mayoría de esos votantes prefiere una actitud “dialoguista” frente al oficialismo (61%) frente a un sector minoritario (31%) que apoya una actitud más confrontativa.
- 02.** Pensando en las próximas elecciones legislativas, para la mitad de los votantes de Juntos por el Cambio, Mauricio Macri debería presentarse como candidato.
- 03.** La encuesta revela el alto nivel de polarización en la provincia de Buenos Aires. Si las elecciones legislativas fueran hoy, el 49% de los bonaerenses votaría a un candidato del Frente de Todos y el 32% a uno de Juntos por el Cambio.



---

**EVALUACIÓN DEL ESPACIO**  
*JUNTOS POR EL CAMBIO*

---



## PRINCIPAL REFERENTE DE LA OPOSICIÓN

“¿Cuál de los siguientes dirigentes cree que es hoy el principal referente de Juntos por el Cambio?”

- Entre los votantes de Juntos por el Cambio, HRL es considerado el principal referente de la oposición por un tercio, seguido de Mauricio Macri (24%) y Patricia Bullrich (18%).

<b>HORACIO RODRÍGUEZ LARRETA</b>	<b>38%</b>
<b>MAURICIO MACRI</b>	<b>20%</b>
<b>PATRICIA BULLRICH</b>	<b>12%</b>
<b>MARÍA EUGENIA VIDAL</b>	<b>7%</b>
<b>ALFREDO CORNEJO</b>	<b>4%</b>
<b>ELISA CARRIÓ</b>	<b>3%</b>
<b>CREE QUE ES OTRO DIRIGENTE</b>	<b>2%</b>
<b>CREE QUE EL ESPACIO NO TIENE REFERENTE HOY</b>	<b>14%</b>

FUENTE: REYES FILADORO. 800 CASOS RELEVADOS DEL 4 AL 7 AL 9 DE SEPTIEMBRE EN LA PROVINCIA DE BUENOS AIRES, A TRAVÉS DE ENCUESTAS TELEFÓNICAS. MDE +/- 3,5%, PARA UN NIVEL DE CONFIANZA DEL 95%.

NOTA: LA SUMATORIA DE LOS PORCENTAJES PUEDE NO DAR 100% POR CUESTIONES DE REDONDEO.

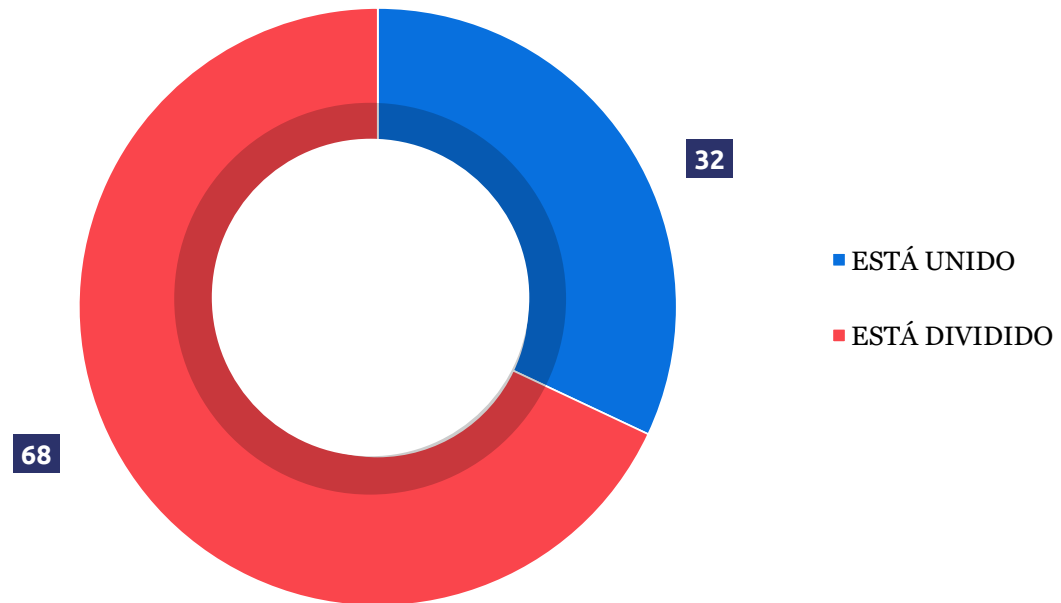


# COHESIÓN DEL ESPACIO

## *JUNTOS POR EL CAMBIO*

“¿Diría que actualmente Juntos por el Cambio es un espacio que se encuentra unido o que se encuentra dividido?”

- El 43% de los votantes de JxC cree que su espacio está dividido.
- Hay opiniones divididas entre los seguidores de MM, MEV y HRL. Por un lado, el 71% de quienes tienen imagen positiva de MM cree que el espacio está unido. Por otro lado, el 86% de quienes tienen imagen positiva de MEV y el 61% de quienes tienen imagen positiva de HRL creen que el espacio está dividido.



FUENTE: REYES FILADORO. 800 CASOS RELEVADOS DEL 4 AL 7 AL 9 DE SEPTIEMBRE EN LA PROVINCIA DE BUENOS AIRES, A TRAVÉS DE ENCUESTAS TELEFÓNICAS. MDE +/- 3,5%, PARA UN NIVEL DE CONFIANZA DEL 95%.

NOTA: LA SUMATORIA DE LOS PORCENTAJES PUEDE NO DAR 100% POR CUESTIONES DE REDONDEO.

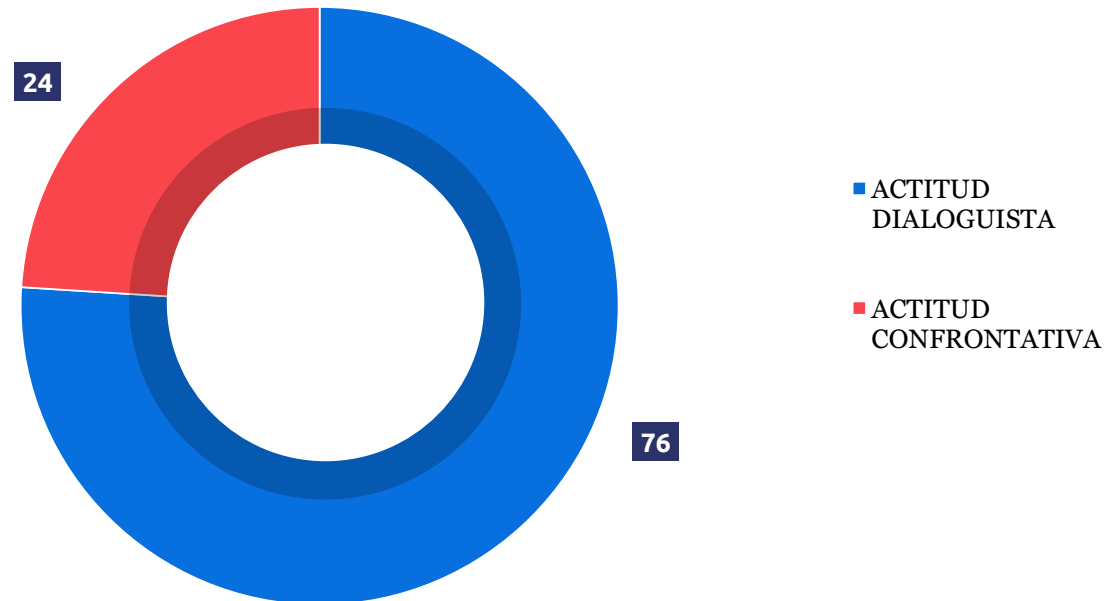


# ACTITUD DEL ESPACIO

## JUNTOS POR EL CAMBIO

“Pensando en el espacio de Juntos por el Cambio, algunos de sus integrantes promueven una actitud dialoguista con el gobierno de Alberto Fernández mientras que otros dirigentes promueven una actitud más confrontativa. ¿Con cuál de estas dos posturas está de acuerdo usted?”

- La mayoría de los votantes de JxC (61%) prefiere una actitud “dialoguista” frente al oficialismo mientras que un sector minoritario (39%) apoya una actitud más confrontativa.



FUENTE: REYES FILADORO. 800 CASOS RELEVADOS DEL 4 AL 7 AL 9 DE SEPTIEMBRE EN LA PROVINCIA DE BUENOS AIRES, A TRAVÉS DE ENCUESTAS TELEFÓNICAS. MDE +/- 3,5%, PARA UN NIVEL DE CONFIANZA DEL 95%.

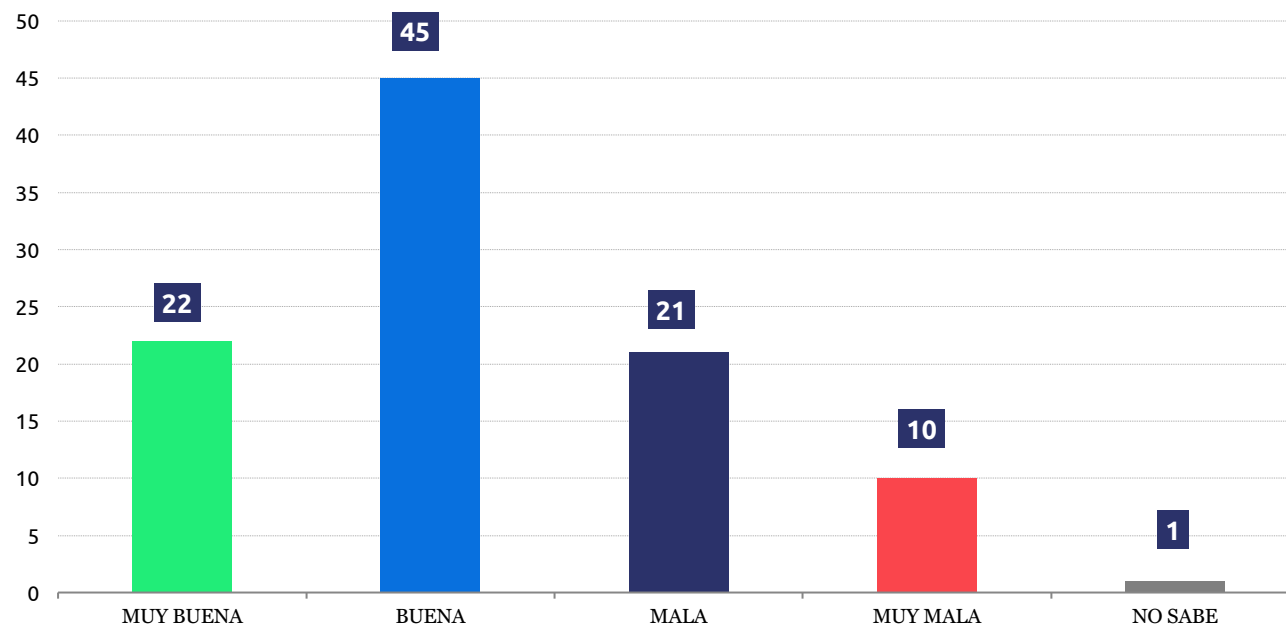
NOTA: LA SUMATORIA DE LOS PORCENTAJES PUEDE NO DAR 100% POR CUESTIONES DE REDONDEO.



# IMAGEN DE *HORACIO RODRÍGUEZ LARRETA*

“¿Qué opinión tiene del jefe de gobierno de Buenos Aires, Horacio Rodríguez Larreta?”

- El 57% de las personas que tiene imagen positiva de AF y el 49% de las que tiene imagen positiva de CFK, también tiene imagen positiva de Horacio Rodríguez Larreta.
- La imagen positiva de HRL aumentó 16 puntos desde nuestra medición de marzo.



POSITIVA

67%

NEGATIVA

31%

FUENTE: REYES FILADORO. 800 CASOS RELEVADOS DEL 4 AL 7 AL 9 DE SEPTIEMBRE EN LA PROVINCIA DE BUENOS AIRES, A TRAVÉS DE ENCUESTAS TELEFÓNICAS. MDE +/- 3,5%, PARA UN NIVEL DE CONFIANZA DEL 95%.

NOTA: LA SUMATORIA DE LOS PORCENTAJES PUEDE NO DAR 100% POR CUESTIONES DE REDONDEO.

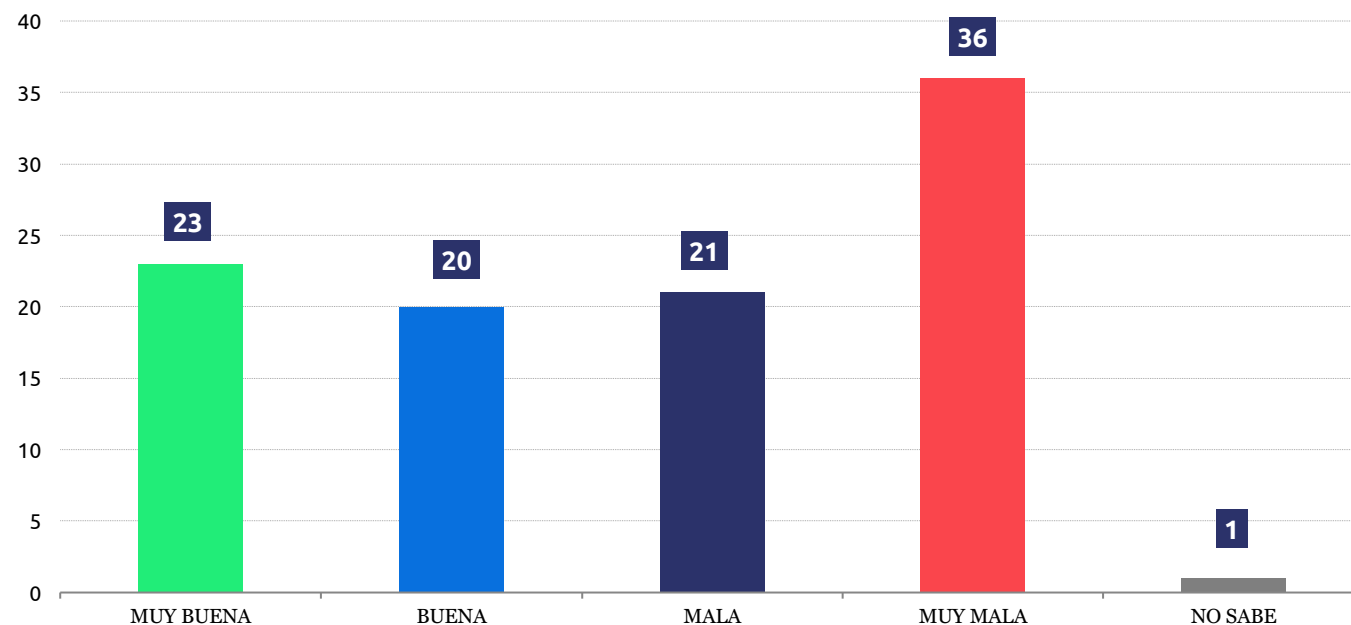




# IMAGEN DE MARÍA EUGENIA VIDAL

“¿Qué opinión tiene de la ex gobernadora María Eugenia Vidal?”

- MEV encuentra mayor rechazo entre los jóvenes (72%) y en la tercera sección electoral (68%).
- En cambio, encuentra la mayor imagen positiva en el interior de la PBA (53%), entre las personas mayores de 60 años (57%) y los de mayor nivel educativo (65%).



POSITIVA

43%

NEGATIVA

57%

FUENTE: REYES FILADORO. 800 CASOS RELEVADOS DEL 4 AL 7 AL 9 DE SEPTIEMBRE EN LA PROVINCIA DE BUENOS AIRES, A TRAVÉS DE ENCUESTAS TELEFÓNICAS. MDE +/- 3,5%, PARA UN NIVEL DE CONFIANZA DEL 95%.

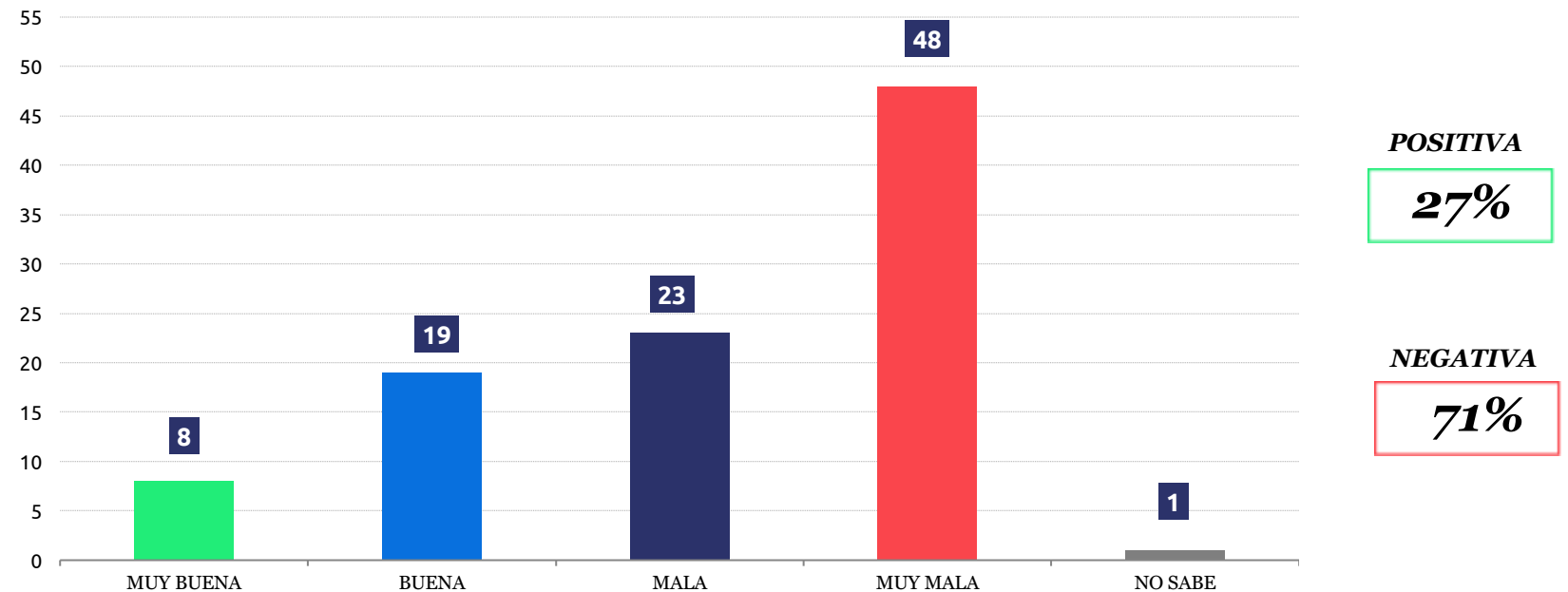
NOTA: LA SUMATORIA DE LOS PORCENTAJES PUEDE NO DAR 100% POR CUESTIONES DE REDONDEO.



# IMAGEN DE MAURICIO MACRI

“¿Qué opinión tiene del ex presidente Mauricio Macri?”

- Macri encuentra el mayor nivel de rechazo entre las personas de menor nivel educativo (87%) y en la tercera sección electoral (83%).



FUENTE: REYES FILADORO. 800 CASOS RELEVADOS DEL 4 AL 7 AL 9 DE SEPTIEMBRE EN LA PROVINCIA DE BUENOS AIRES, A TRAVÉS DE ENCUESTAS TELEFÓNICAS. MDE +/- 3,5%, PARA UN NIVEL DE CONFIANZA DEL 95%.

NOTA: LA SUMATORIA DE LOS PORCENTAJES PUEDE NO DAR 100% POR CUESTIONES DE REDONDEO.

---

# **CONTEXTO**

## *ELECTORAL 2021*

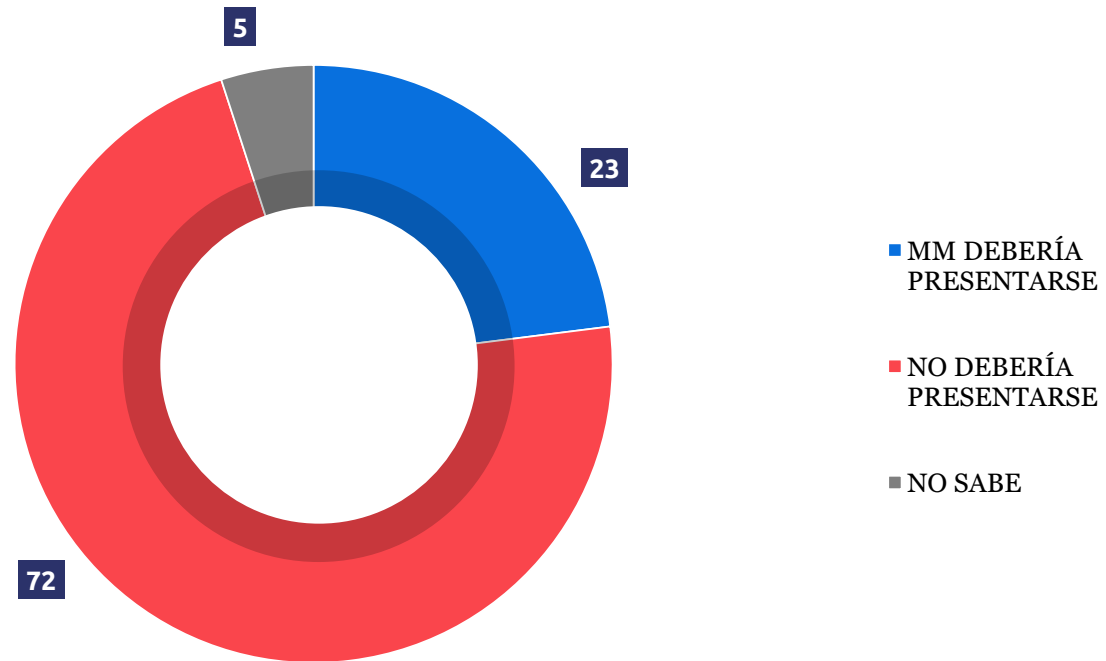
---



## ROL DE MAURICIO MACRI EN LA PRÓXIMA ELECCIÓN

“¿Cree que el ex presidente Mauricio Macri debería presentarse como candidato a senador en las próximas elecciones legislativas?”

- La mitad de los votantes de JxC opina que el ex presidente debería presentarse como candidato en las próximas elecciones, 42% cree que no debería presentarse y 7% no sabe.



FUENTE: REYES FILADORO. 800 CASOS RELEVADOS DEL 4 AL 7 AL 9 DE SEPTIEMBRE EN LA PROVINCIA DE BUENOS AIRES, A TRAVÉS DE ENCUESTAS TELEFÓNICAS. MDE +/- 3,5%, PARA UN NIVEL DE CONFIANZA DEL 95%.

NOTA: LA SUMATORIA DE LOS PORCENTAJES PUEDE NO DAR 100% POR CUESTIONES DE REDONDEO.



# ELECCIONES LEGISLATIVAS

## 2021 EN PBA

“Si las elecciones a Diputados y Senadores por la Provincia de Buenos Aires fuesen hoy, ¿por cuál espacio político votaría?”

- El 81% de los consultados optó entre las dos principales fuerzas, marcando un alto nivel de polarización en el escenario electoral 2021.
- En el caso de JxC, el principal apoyo lo encuentra en el interior de la PBA (41%), mientras que en el caso del FdT, su principal apoyo electoral estaría en la tercera sección electoral (65%).

<b>FRENTE DE TODOS</b>	<b>49%</b>
<b>JUNTOS POR EL CAMBIO</b>	<b>32%</b>
<b>FRENTE DESPERTAR</b>	<b>4%</b>
<b>CONSENSO FEDERAL</b>	<b>3%</b>
<b>FRENTE DE IZQUIERDA</b>	<b>1%</b>
<b>FRENTE NOS</b>	<b>1%</b>
<b>OTRO ESPACIO</b>	<b>3%</b>
<b>VOTA EN BLANCO</b>	<b>3%</b>
<b>NO SABE</b>	<b>4%</b>

FUENTE: REYES FILADORO. 800 CASOS RELEVADOS DEL 4 AL 7 AL 9 DE SEPTIEMBRE EN LA PROVINCIA DE BUENOS AIRES, A TRAVÉS DE ENCUESTAS TELEFÓNICAS. MDE +/- 3,5%, PARA UN NIVEL DE CONFIANZA DEL 95%.

NOTA: LA SUMATORIA DE LOS PORCENTAJES PUEDE NO DAR 100% POR CUESTIONES DE REDONDEO.



## ACERCA DE *REYES FILADORO*

---

- Trabajamos con dirigentes políticos, gobiernos, ONGs y empresas que necesitan mejorar la comunicación, definir la estrategia de una campaña o llegar con un mensaje preciso a la comunidad. Nos especializamos en investigaciones de mercado, desarrollo estratégico y diseño integral de campañas de comunicación.
- Reyes Filadoro está dirigida por la politóloga Florencia Filadoro y el licenciado en periodismo Hernán Reyes, ambos con amplia experiencia en campañas políticas y comunicación de empresas en América Latina, Reino Unido y Estados Unidos.
- Para conocer más sobre nuestros informes dirigirse a [www.reyesfiladoro.com](http://www.reyesfiladoro.com)

